

PHDKU18

Subject Code : **10-Research Methodology**

C

1769787

તમને કહેવામાં ન આવે ત્યાં સુધી પ્રશ્નપુસ્તિકા ખોલવી નહીં.

Do not open the Question Booklet until ask to do so.

ઉમેદવારનું નામ :

Candidates Name :

ઉમેદવારનો સીટ નંબર

ઉમેદવારની સહી

ખંડ નિરીક્ષકની સહી

સમય : 60 મિનિટ

કુલ પ્રશ્નો : 50

કુલ ગુણ : 100

ઉમેદવારોને સૂચના

- (1) આ પ્રશ્નપુસ્તિકામાં પ્રશ્ન ક્રમાંક 1-50 સુધી કુલ 50 પ્રશ્નો છે. પ્રત્યેક પ્રશ્નનો ઉત્તર (1), (2), (3) અને (4) પૈકી કોઈ એક છે. પ્રશ્નની સાથે જ ચારેય વિકલ્પો આપવામાં આવેલ છે. તમારે બધા જ પ્રશ્નોના ઉત્તર આપવાના છે. તમારે આ સાથે અલગ આપેલ ઉત્તરવહી (OMR SHEET)માં જ ઉત્તર આપવાના છે.

ઉદાહરણ તરીકે :

ભારતનું કયું રાજ્ય સૌથી લાંબો દરિયા-કિનારો ધરાવે છે ?

- (1) મહારાષ્ટ્ર (2) તામિલનાડુ
(3) ગુજરાત (4) આંધ્રપ્રદેશ

જવાબવહી (Answer Sheet)માં

 1 2 3 4

ઉપર્યુક્ત ઉદાહરણમાં સાચો જવાબ '3' છે. આથી '3'નું વર્તુળ કાળું (encode) કરેલ છે. ઉમેદવારોએ જવાબમાં "ગુજરાત" લખવું નહીં.

- (2) પ્રત્યેક પ્રશ્નના સાચા જવાબ માટે (2)બે ગુણ છે.
(3) આ પ્રશ્નપુસ્તિકામાં તમારે કશું જ લખવાનું નથી.
(4) સમય પૂર્ણ થયે પ્રશ્નપુસ્તિકા અને OMR ઉત્તરપત્ર સુપરવાઈઝરને પરત સોંપી દેવું.
(5) કસોટીની સમય મર્યાદા 60 મિનિટ છે.
(6) ઉમેદવારે વાદળી / કાળી બોલપોઈન્ટ પેનથી ઉત્તરો લખવાના છે. અન્ય શાહી, પેન કે પેન્સિલનો ઉપયોગ કરી શકાશે નહીં.

Instructions to Candidates

- (1) In this Test Booklet, there are Ques. No. 1-50, total 50 questions. The answer of each is any one out of (1), (2), (3) and (4). Four alternatives are given with the question. You have to answer all the questions. You have to answer on the **OMR Sheet** given separately to you.

For example :

Which state of India has the longest sea coast ?

- (1) Maharashtra (2) Tamilnadu
(3) Gujarat (4) Andra Pradesh

In answer sheet :
 1 2 3 4

In the above example, the true answer is '3'. Hence, the circle of '3' is blackened (encoded) candidates should not write 'Gujarat' in the answer.

- (2) Each correct answer carries (2)Two marks.
(3) Do not write anything in this question paper.
(4) **Hand over Test Booklet and OMR Answer sheet to supervisor, after examination is over.**
(5) Time limit for this test is **60 minutes**.
(6) Use **blue/black ball point pen** for filling responses in Answer Sheet. Any other ink, pen or Pencil is strictly prohibited.

પરીક્ષા પૂરી થયા બાદ પ્રશ્નપુસ્તિકા તથા OMR ઉત્તરવહી વર્ગ નિરીક્ષકને પરત કર્યા બાદ જ વર્ગખંડ છોડવાનો રહેશે. તેમ કરવામાં કસૂર થયેથી શિસ્તભંગનાં પગલાં ગણી પરીક્ષા માટે જે તે ઉમેદવારને ગેરલાયક ઠરાવવામાં આવશે.



- 1 The depth of any research can be judged by
(1) Title of the research. (2) Objectives of the research.
(3) Duration of the research. (4) Total expenditure on the research.
કોઈ પણ સંશોધનની ઊંડાઈ _____ દ્વારા નક્કી કરી શકાય છે.
(1) સંશોધનનું શીર્ષક (2) સંશોધનના હેતુઓ
(3) સંશોધનની અવધિ (4) સંશોધન પર કુલ ખર્ચ

- 2 According to the passage, the Election Commission is an independent constitutional authority. This is under Article No.
(1) 356 (2) 246
(3) 324 (4) 161
પેસેજ મુજબ, ચૂંટણી પંચ સ્વતંત્ર બંધારણીય સત્તા છે. આ કલમ નંબર હેઠળ છે.
(1) 356 (2) 246
(3) 324 (4) 161

- 3 In a certain code, FHQK means GIRL. How will WOMEN be written in the same code?
(1) FHQKN (2) VNLDM
(3) XPNFO (4) VLNDM
ચોક્કસ કોડમાં, FHQK એટલે GIRL. એ જ કોડમાં WOMEN કેવી રીતે લખવામાં આવશે ?
(1) FHQKN (2) VNLDM
(3) XPNFO (4) VLNDM

- 4 If A stands for 5, B for 6, C for 7, D for 8 and so on, then the following numbers stand for 17, 19, 20, 9 and 8 :
(1) PLANE (2) MOTOR
(3) TONGA (4) MOPED
જો એ 5, બી 6, સી 7, ડી 8 અને તેથી આગળ છે, તો નિમ્ન નંબરો 17, 19, 20, 9 અને 8 માટે છે :
(1) PLANE (2) MOTOR
(3) TONGA (4) MOPED

- 5 Which one of the following continents is at a greater risk of desertification?
(1) Asia (2) South America
(3) Africa (4) North America
નીચેનામાંથી કયા ખંડોમાં રણભૂમિનું વધુ જોખમ છે ?
(1) એશિયા (2) દક્ષિણ અમેરિકા
(3) આફ્રિકા (4) ઉત્તર અમેરિકા

- 6 Which one of the following Councils has been disbanded in 2013?
- (1) National Council for Teacher Education (NCTE)
 - (2) National Council of Educational Research and Training (NCERT)
 - (3) National Assessment and Accreditation Council (NAAC)
 - (4) Distance Education Council (DEC)
- નીચે જણાવેલી કઈ એક સમિતિને 2013 માં વિખેરી નાખવામાં આવી છે ?
- (1) નેશનલ કાઉન્સિલ ફોર ટીચર એજ્યુકેશન (NCTE)
 - (2) શિક્ષણની રાષ્ટ્રીય સંશોધન અને તાલીમ પરિષદ (NCERT)
 - (3) રાષ્ટ્રીય મૂલ્યાંકન અને એક્રેડિટેશન કાઉન્સિલ (NAAC)
 - (4) ડિસ્ટન્સ એજ્યુકેશન કાઉન્સિલ (DEC)
- 7 Which of the following statements are correct?
- (a) There are seven Union Territories in India.
 - (b) Two Union Territories have Legislative Assemblies.
 - (c) Two Union Territories have a High Court.
 - (d) One Union Territory is the capital of two States.
- (1) (a) and (c) only
 - (2) (a), (b) and (d)
 - (3) (b) and (d) only
 - (4) (b), (c) and (d) only
- નીચેનામાંથી કયા નિવેદન યોગ્ય છે ?
- (a) ભારતમાં સાત કેન્દ્રશાસિત પ્રદેશો છે.
 - (b) બે કેન્દ્રશાસિત પ્રદેશોમાં વિધાનસભા છે.
 - (c) બે કેન્દ્રશાસિત પ્રદેશોમાં હાઈકોર્ટ છે.
 - (d) એક કેન્દ્રશાસિત પ્રદેશ બે રાજ્યોની રાજધાની છે.
- (1) (a) અને (c) માત્ર
 - (2) (a), (b) અને (d)
 - (3) (b) અને (d) માત્ર
 - (4) (b), (c) અને (d) માત્ર
- 8 A man pointing to a lady said, "The son of her only brother is the brother of my wife,". The lady is related to the man as
- (1) Mother's sister
 - (2) Grand mother
 - (3) Sister of Father-in-law
 - (4) Mother-in-law
- એક લેડીને ઇશારો કરતી વ્યક્તિએ કહ્યું, "તેના એકલા ભાઈનો દીકરો મારી પત્નીનો ભાઈ છે," આ સ્ત્રી આ માણસ સાથે કેવી રીતે સંબંધિત છે ?
- (1) માતાની બહેન
 - (2) દાદી
 - (3) સસરાની બહેન
 - (4) સાસુ
- 9 Which of the following is a social network?
- (1) Yahoo.com
 - (2) Snapdeal
 - (3) Paytm
 - (4) Facebook
- નીચેનામાંથી કયું સોશિયલ નેટવર્ક છે ?
- (1) Yahoo.com
 - (2) સ્નેપડીલ
 - (3) પેટીએમ
 - (4) ફેસબુક
- 10 A person writes all the numbers from 0 to 99. The number of times digit 3 will be written is
- (1) 20
 - (2) 10
 - (3) 11
 - (4) 21
- એક વ્યક્તિ બધી સંખ્યાઓ 0 થી 99 સુધી લખે છે. અંક 3ની સંખ્યા કેટલી વખત આવશે ?
- (1) 20
 - (2) 10
 - (3) 11
 - (4) 21

- 11 Researcher carries out review of related literature. This helps here in many ways. But one of the following is not covered by the review of related literature :
- (1) Finding gaps in research (2) Getting research questions
(3) Implications of research (4) Framing hypothesis
- સંશોધન સંબંધિત સાહિત્યની સમીક્ષા કરે છે. આ ઘણી રીતે અહીં મદદ કરે છે. પરંતુ નીચેનામાંથી એક સંબંધિત સાહિત્યની સમીક્ષા દ્વારા આવરી લેવામાં આવતું નથી.
- (1) સંશોધનમાં અવકાશ શોધવી (2) સંશોધન પ્રશ્નો મેળવવામાં
(3) સંશોધનની અસરો (4) ફેમિંગ ધારણાઓ
- 12 Which one of the following is not a network device?
- (1) Router (2) Switch
(3) CPU (4) Hub
- નીચેનામાંથી કયું એક નેટવર્ક ઉપકરણ નથી ?
- (1) રાઉટર (2) સ્વિચ
(3) સી.પી.યુ. (4) હબ
- 13 The full form of 'http' is :
- (1) Hyper text technology program
(2) Hyper text transfer protocol
(3) Hyper text transfer program
(4) Hyper text topology protocol
- 'Http' નું સંપૂર્ણ સ્વરૂપ છે :
- (1) હાઈપર ટેક્સ્ટ ટેકનોલોજી પ્રોગ્રામ (2) હાઈપર ટેક્સ્ટ ટ્રાન્સફર પ્રોટોકોલ
(3) હાઈપર ટેક્સ્ટ ટ્રાન્સફર પ્રોગ્રામ (4) હાઈપર ટેક્સ્ટ ટોપોલોજી પ્રોટોકોલ
- 14 'Impact Factor' in research is linked with :
- (1) Published books (2) Research papers
(3) Research journals (4) Research thesis
- સંશોધનમાં 'ઇમ્પેક્ટ ફેક્ટર' આ સાથે સંકળાયેલા છે :
- (1) પ્રકાશિત પુસ્તકો (2) સંશોધન પેપર્સ
(3) સંશોધન સામયિકો (4) સંશોધન થિસીસ
- 15 NAAC accreditation of a university reveals :
- (1) The merits of the university
(2) The weakness of university
(3) The advice given to the university
(4) The level of quality in the university
- યુનિવર્સિટી નું NAAC એક્રેડિટેશન શું જણાવે છે ?
- (1) યુનિવર્સિટીની ગુણવત્તા
(2) યુનિવર્સિટીની નબળાઈ
(3) યુનિવર્સિટીને આપવામાં આવેલી સલાહ
(4) યુનિવર્સિટીમાં ગુણવત્તાનું સ્તર

- 16 The University Grants Commission of India has the following responsibilities :
- Promote and co-ordinate higher education.
 - Maintain standard of teaching, examination and research in universities.
 - Provide funds for higher education.
 - Advise Central and State Government on measures to be taken for improving higher education.

- Only (i) and (ii) are correct.
- Only (i), (ii) and (iv) are correct.
- Only (i), (ii) and (iii) are correct.
- All four are correct.

ભારતના યુનિવર્સિટી ગ્રાન્ટ કમિશનની નીચેની જવાબદારીઓ છે :

- ઉચ્ચ શિક્ષણને પ્રોત્સાહન અને સંકલન કરવું.
 - યુનિવર્સિટીમાં શિક્ષણ, પરીક્ષા અને સંશોધનનું ધોરણ જાળવવું.
 - ઉચ્ચ શિક્ષણ માટે ભંડોળ પૂરું પાડવું.
 - ઉચ્ચ શિક્ષણમાં સુધારા માટેના પગલાં અંગે કેન્દ્ર અને રાજ્ય સરકારને સલાહ આપવી.
- માત્ર (i) અને (ii) સાચા છે.
 - માત્ર (i), (ii) અને (iv) સાચા છે.
 - માત્ર (i), (ii) અને (iii) સાચા છે.
 - બધા ચાર સાચા છે.

- 17 Which one of the following statements is correct?

- Syllabus is an annexure to the curriculum.
- Curriculum is the same in all educational institutions.
- Curriculum includes both formal and informal education.
- Curriculum does not include methods of evaluation.

નીચેનામાંથી કયું નિવેદન યોગ્ય છે ?

- અભ્યાસક્રમ પાઠ્યક્રમ માટે એક જોડાણ છે.
- અભ્યાસક્રમ તમામ શૈક્ષણિક સંસ્થાઓમાં સમાન છે.
- અભ્યાસક્રમમાં ઔપચારિક અને અનૌપચારિક શિક્ષણ બંનેનો સમાવેશ થાય છે.
- અભ્યાસક્રમમાં મૂલ્યાંકનની પદ્ધતિઓ શામેલ નથી.

- 18 Identify the correct sequence of the following :

- Source, channel, message, receiver
- Source, receiver, channel, message
- Source, message, receiver, channel
- Source, message, channel, receiver

નીચેનાનાં યોગ્ય ક્રમને ઓળખો :

- સ્ત્રોત, ચેનલ, સંદેશ, રીસીવર
- સ્ત્રોત, રીસીવર, ચેનલ, સંદેશ
- સ્ત્રોત, સંદેશ, રીસીવર, ચેનલ
- સ્ત્રોત, સંદેશ, ચેનલ, રીસીવર

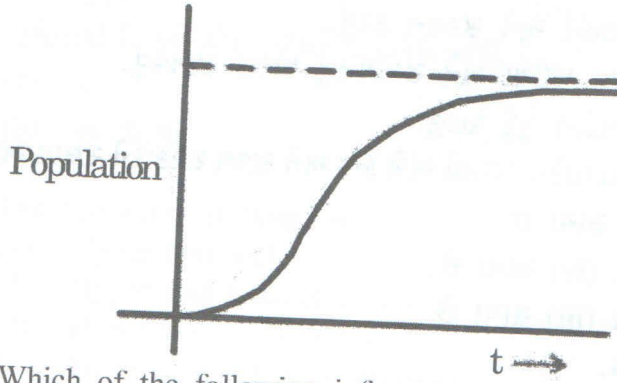
19 If water is called food, food is called tree, tree is called earth, earth is called world, which of the following grows a fruit?

- (1) Water (2) Tree
(3) World (4) Earth

જો પાણીને ખોરાક કહેવામાં આવે છે, ખોરાકને વૃક્ષ કહેવામાં આવે છે, વૃક્ષ ને પૃથ્વી કહેવામાં આવે છે, પૃથ્વીને વિશ્વ કહેવામાં આવે છે, નીચેનામાંથી કયા ફળ ઉગાડે છે?

- (1) પાણી (2) વૃક્ષ
(3) દુનિયા (4) પૃથ્વી

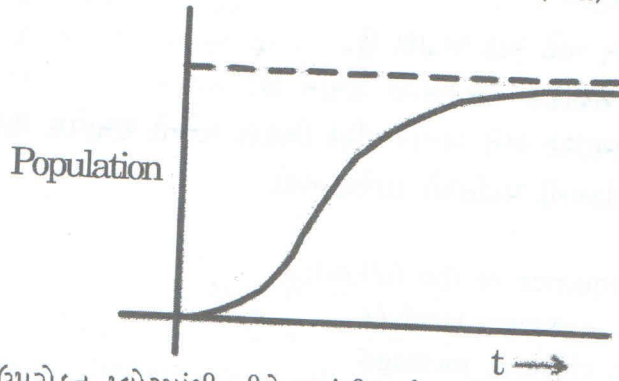
20 The population of a city is plotted as a function of time (years) in graphic form below :



Which of the following inference can be drawn from above plot?

- (1) The population increases exponentially.
(2) The population increases in parabolic fashion.
(3) The population initially increases in a linear fashion and then stabilizes.
(4) The population initially increases exponentially and then stabilizes.

શહેરની વસતી નીચે ગ્રાફિક સ્વરૂપમાં સમય (વર્ષો)ના સ્વરૂપમાં દર્શાવે છે :

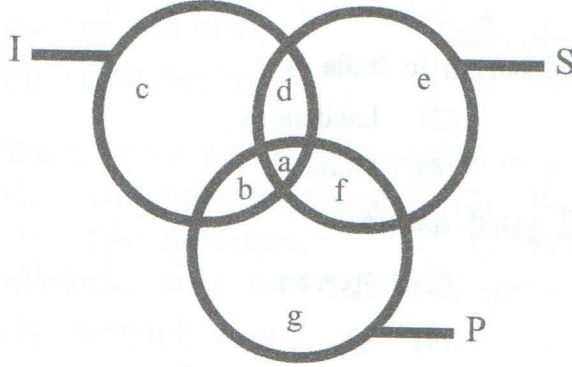


ઉપરોક્ત પ્લોટમાંથી નીચેનામાંથી કયો અભિગમ દોરવામાં આવે છે ?

- (1) વસ્તીમાં ઝડપી વધારો
(2) વસ્તી વધારો પરવલય આકારની ફેશનમાં
(3) વસ્તી શરૂઆતમાં એક રેખીય ફેશનમાં વધારો કરે છે અને પછી સ્થિર થાય છે.
(4) વસ્તી શરૂઆતમાં ઝડપી વધારો કરે છે અને પછી સ્થિર થાય છે.

Questions from 21 to 22 are based on the following diagram in which there are three intersecting circles I, S and P where circle I stands for Indians, circle S stands for scientists and circle P for politicians. Different regions of the figure are lettered from a to g.

21 થી 22 સુધીના પ્રશ્નો નીચેના રેખાકૃતિ પર આધારિત છે જેમાં ત્રણ વર્તુળો I, S અને P છે જ્યાં વર્તુળ I ભારતીયો માટે છે, વર્તુળ-S એ વૈજ્ઞાનિકો અને વર્તુળ-P રાજકારણીઓ માટે છે. આકૃતિના જુદા જુદા પ્રદેશોને a થી g સુધી લખવામાં આવેલ છે.



21 The region which represents non Indian scientists who are politicians.

- | | |
|-------|-------|
| (1) d | (2) a |
| (3) f | (4) c |

એવો પ્રદેશ કે જે બિનભારતીય વૈજ્ઞાનિકોનું પ્રતિનિધિત્વ કરે છે, જેઓ રાજકારણીઓ છે.

- | | |
|-------|-------|
| (1) d | (2) a |
| (3) f | (4) c |

22 The region which represents politicians who are Indians as well as scientists.

- | | |
|-------|-------|
| (1) a | (2) b |
| (3) c | (4) d |

એવો પ્રદેશ જે ભારતીય અને વૈજ્ઞાનિકો છે તે રાજનેતાઓનું પ્રતિનિધિત્વ કરે છે.

- | | |
|-------|-------|
| (1) a | (2) b |
| (3) c | (4) d |

23 January 1, 2014 was a Wednesday. What day of the week lies on January 1, 2015?

- (1) Sunday (2) Monday
(3) Thursday (4) Saturday

જાન્યુઆરી 1, 2014ના રોજ બુધવાર હતો. અઠવાડિયાનો કયો દિવસ જાન્યુઆરી 1, 2015ના રોજ હશે ?

- (1) રવિવાર (2) સોમવાર
(3) ગુરુવાર (4) શનિવાર

24 The most recurring natural hazard in India is

- (1) Earthquakes (2) Landslides
(3) Volcanoes (4) Floods

ભારતમાં સૌથી વધુ પુનરાવર્તી કુદરતી સંકટ છે

- (1) ભૂકંપ (2) ભૂસ્ખલન
(3) જ્વાળામુખી (4) પૂર

25 Which of the following is more interactive and student centric?

- (1) Group Discussion (2) Seminar
(3) Workshop (4) Lecture

નીચેનામાંથી કોણ વધારે ઈન્ટરેક્ટિવ અને સ્ટુડન્ટ સેન્ટ્રીક છે ?

- (1) ગ્રુપ યર્ચા (2) સેમિનાર
(3) વર્કશોપ (4) લેક્ચર

26 Democracy is practiced where :

- (1) Elected members form a uniform opinion regarding policy matter.
(2) Representatives of masses.
(3) Opposition is more powerful than the ruling combine.
(4) None of these

લોકશાહી જ્યાં અનુસરવામાં આવે છે :

- (1) ચૂંટાયેલા સભ્યો નીતિ વિષયની બાબતે સમાન અભિપ્રાય ધરાવે છે.
(2) જનતાના પ્રતિનિધિઓ
(3) શાસક જોડાણ કરતાં વિપક્ષ વધુ શક્તિશાળી છે.
(4) આમાંથી એક પણ નહિ

- 27 Two ladies and two men are playing bridge and seated at North, East, South and West of a table. No lady is facing East. Persons sitting opposite to each other are not of the same sex. One man is facing South. Which direction are the ladies facing to?

- (1) East and West (2) North and West
(3) South and East (4) None of these

બે મહિલાઓ અને બે પુરુષો બ્રીજ (પુલ) રમે છે અને એક ટેબલ પર ઉત્તર, પૂર્વ, દક્ષિણ અને પશ્ચિમ પર બેઠાં છે. પૂર્વ દિશા સામે કોઈ મહિલા નથી. એકબીજા સામે બેસી રહેલા લોકો સમાન જાતિના નથી. એક પુરુષ દક્ષિણ દિશા સામે છે. મહિલાઓ સામે કઈ દિશા છે ?

- (1) પૂર્વ અને પશ્ચિમ (2) ઉત્તર અને પશ્ચિમ
(3) દક્ષિણ અને પૂર્વ (4) આમાંથી એક પણ નહિ

- 28 Which of the following is required as a skill while reading ?

- (1) Ability to comprehend (2) Reason for reading
(3) Time for reading (4) Help in reading

નીચેનામાંથી ક્યારેક વાંચન કરતી વખતે કુશળતા તરીકે જરૂરી છે ?

- (1) સમજવાની ક્ષમતા (2) વાંચન માટેનું કારણ
(3) વાંચન માટે સમય (4) વાંચવામાં સહાય

- 29 Konkani is related to Goa in the same way, Dogri is related to

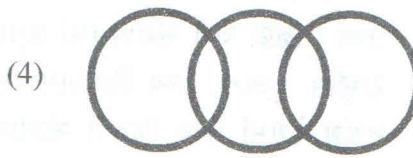
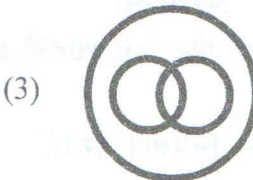
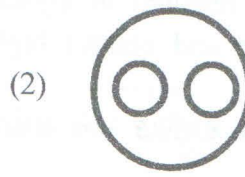
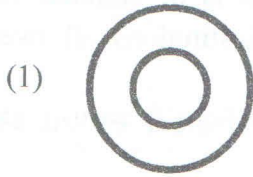
- (1) Himachal Pradesh (2) Sikkim
(3) Assam (4) West Bengal

કોંકણી જે રીતે ગોવા સાથે સંકળાયેલું છે, ડોગરી કોની સાથે સંબંધિત છે ?

- (1) હિમાચલ પ્રદેશ (2) સિક્કીમ
(3) આસામ (4) પશ્ચિમ બંગાળ

- 30 The words : stationery, paper, and ink are related. The relationship among these can best be represented by which of the following diagrams :

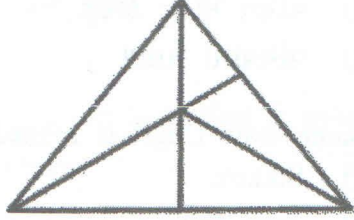
શબ્દો : લેખનસામગ્રી, કાગળ અને શાહી સંબંધિત છે. નીચેના પૈકીના ડાયગ્રામ્સમાંથી આમાંનો સંબંધ શ્રેષ્ઠ રીતે રજૂ કરી શકાય છે.



- 31 The work of Hargobind Khorana in which he got Nobel Prize was ?
- (1) Penicillin (2) Sulpha Drug
 (3) Cracking of Genetic Code (4) Pairing of Nucleotide Base
- હરગોવિંદ ખોરાનાના _____ કાર્યમાં તેમને નોબેલ પારિતોષિક મળ્યું હતું.
- (1) પેનિસિલિન (2) સલ્ફા ડ્રગ
 (3) આનુવંશિક કોડ કેક્રિંગ (4) ન્યુક્લિયોટાઈડ બેઝની જોડણી

- 32 'Placebo' effect means
- (1) Negative effect (2) Positive effect
 (3) Natural effect (4) No Effect
- 'પ્લેસેબો' અસરનો અર્થ થાય છે
- (1) નકારાત્મક અસર (2) હકારાત્મક અસર
 (3) કુદરતી અસર (4) કોઈ અસર નથી

- 33 How many triangles are there in the following figure ?
- નીચેની રેખાકૃતિમાં કેટલા ત્રિકોણ છે ?



- (1) 6 (2) 10
 (3) 11 (4) 12
- 34 National council of Higher Education and Research is being set up by the MHRD to
- (1) Develop a national and uniform system of higher education in the country.
 (2) Ensures comparable standards of certification in higher education and research.
 (3) Engage in research in higher education that is of national value.
 (4) To regulate and control higher education institutions all over the country.
- MHRD દ્વારા ઉચ્ચ શૈક્ષણિક અને સંશોધનની રાષ્ટ્રીય કાઉન્સિલની સ્થાપના કરવામાં આવી રહી છે.
- (1) દેશમાં ઉચ્ચ શિક્ષણની રાષ્ટ્રીય અને ગણવેશ પદ્ધતિ વિકસાવવી.
 (2) ઉચ્ચ શિક્ષણ અને સંશોધનમાં પ્રમાણપત્રના તુલનાત્મક ધોરણોની ખાતરી કરે છે.
 (3) રાષ્ટ્રીય મૂલ્યના ઉચ્ચ શિક્ષણમાં સંશોધનમાં રોકવું.
 (4) સમગ્ર દેશમાં ઉચ્ચ શિક્ષણ સંસ્થાઓનું નિયમન અને નિયંત્રણ કરવા.

35 Mass Communication refers to

- (1) Reaching a small group
- (2) Communicating with huge and diverse audience simultaneously
- (3) Communicating within a state
- (4) Communicating with a small community

માસ કોમ્યુનિકેશનનો ઉલ્લેખ

- (1) એક નાના જૂથ સુધી પહોંચે છે
- (2) વારાફરતી વિશાળ અને વૈવિધ્યસભર પ્રેક્ષકો સાથે વાતચીત
- (3) રાજ્યની અંદર વાતચીત
- (4) નાના સમુદાય સાથે વાતચીત

36 The cat and the dog have a _____ enemy in the rat.

- (1) Same
- (2) Common
- (3) Mutual
- (4) Similar

બિલાડી અને કૂતરાના એક _____ દુશ્મન છે ઉંદર.

- (1) સરખા
- (2) સામાન્ય
- (3) પરસ્પર
- (4) સમાન

37 In the following question, four words have been given, out of which three are alike in some manner and the fourth one is different. Choose the odd one.

- (1) Veena
- (2) Drum
- (3) Sitar
- (4) Guitar

નીચેના પ્રશ્નમાં, ચાર શબ્દો આપવામાં આવ્યા છે, જેમાંથી ત્રણ કોઈ રીતે એકસરખા છે અને ચોથો એક અલગ છે. એક વિચિત્ર (અલગ) પસંદ કરો.

- (1) વીણા
- (2) ડ્રમ
- (3) સીતાર
- (4) ગિટાર

38 In which year the latest rules regarding Ph.D. are issued by University Grant Commission?

- (1) 2009 (2) 2012
(3) 2014 (4) 2016

છેલ્લા કયા વર્ષમાં યુનિવર્સિટી ગ્રાન્ટ કમિશન દ્વારા પીએચ.ડી. સંબંધિત અદ્યતન નિયમો જારી કરવામાં આવ્યા છે ?

- (1) 2009 (2) 2012
(3) 2014 (4) 2016

39 Knowledge unlike belief refers to :

- (1) Values (2) Perceptions
(3) Facts (4) Myths

માન્યતા વિપરીત જ્ઞાનનો ઉલ્લેખ કરે છે :

- (1) મૂલ્યો (2) વિભાવના
(3) હકીકતો (4) માન્યતા

40 The key controversy regarding the Narmada Dam Project focused on :

- (1) Electricity production (2) Rehabilitation
(3) Water distribution (4) Poverty

નર્મદા ડેમ પ્રોજેક્ટ વિશેનો મુખ્ય વિવાદ કોના પર કેન્દ્રિત છે ?

- (1) વીજ ઉત્પાદન (2) પુનર્વસન
(3) પાણીનું વિતરણ (4) ગરીબી

41 How many digits have in the ISSN ?

- (1) 10 (2) 8
(3) 13 (4) 15

ISSN માં કેટલા અંકો છે ?

- (1) 10 (2) 8
(3) 13 (4) 15

42 Three of the following four attributes characterise research. Identify the one which is not an attribute of research.

- (1) Research is purposive.
(2) Findings of research can be generalised for all contexts.
(3) Research is logical and objective.
(4) Research is based on accurate data.

નીચેની ચાર વિશેષતાઓમાં ત્રણ સંશોધનનું લક્ષણ ધરાવે છે. સંશોધનની કોઈ વિશેષતા નથી તેને ઓળખો.

- (1) સંશોધન હેતુપૂર્ણ છે.
(2) સંશોધનનાં તારણો બધા સંદર્ભો માટે સામાન્ય બનાવી શકાય છે.
(3) સંશોધન લૌજિકલ અને ઉદ્દેશ્ય છે.
(4) સંશોધન ચોક્કસ માહિતી પર આધારિત છે.

43 In the sequence of numbers : 5, 8, 13, X, 34, 55, 89, the value of X is

- (1) 20 (2) 21
(3) 23 (4) 29

નંબરોના ક્રમ : 5, 8, 13, X, 34, 55, 89, માં Xનું મૂલ્ય છે.

- (1) 20 (2) 21
(3) 23 (4) 29

44 A research paper is a brief report of research work based on

- (1) Primary Data only
(2) Secondary Data only
(3) Both Primary and Secondary Data
(4) None of the above

એક સંશોધન પેપર પર સંશોધન કાર્યનો સંક્ષિપ્ત અહેવાલ છે.

- (1) પ્રાથમિક ડેટા માત્ર
(2) માધ્યમિક ડેટા માત્ર
(3) પ્રાથમિક અને માધ્યમિક ડેટા બંને
(4) ઉપરનામાંથી કોઈ નહીં

- 45 MOOC stands for
- (1) Media Online Open Course
 - (2) Massachusetts Open Online Course
 - (3) Massive Open Online Course
 - (4) Myrind Open Online Course

MOOC માટે વપરાય છે.

- (1) મીડિયા ઓનલાઈન ઓપન કોર્સ
- (2) મેસેચ્યુસેટ્સ ઓપન ઓનલાઈન કોર્સ
- (3) મેસિવ ઓપન ઓનલાઈન કોર્સ
- (4) મેરીન્ડ ઓપન ઓનલાઈન કોર્સ

- 46 Match List-I and List-II and identify the correct code.

- | | |
|--------------------------|--------------------------------|
| (A) World Health Day | (i) 16 th September |
| (B) World Population Day | (ii) 1 st December |
| (C) World Ozone Day | (iii) 11 th July |
| (D) World AIDS Day | (iv) 7 th April |

(A) (B) (C) (D)

- (1) (i) (ii) (iii) (iv)
- (2) (iv) (iii) (i) (ii)
- (3) (ii) (iii) (iv) (i)
- (4) (iii) (iv) (ii) (i)

સૂચિ - I અને સૂચિ - II ને ગોઠવતા સાચા કોડને ઓળખો.

- | | |
|-----------------------|--------------------|
| (A) વિશ્વ આરોગ્ય દિવસ | (i) 16મી સપ્ટેમ્બર |
| (B) વિશ્વ વસ્તી દિવસ | (ii) 1લી ડિસેમ્બર |
| (C) વિશ્વ ઓઝોન દિવસ | (iii) 11મી જુલાઈ |
| (D) વિશ્વ એડ્સ દિવસ | (iv) 7મી એપ્રિલ |

(A) (B) (C) (D)

- (1) (i) (ii) (iii) (iv)
- (2) (iv) (iii) (i) (ii)
- (3) (ii) (iii) (iv) (i)
- (4) (iii) (iv) (ii) (i)

- 47 Which of the anthropogenic activity accounts for more than 2/3rd of global water consumption?

- | | |
|-----------------|----------------------------------|
| (1) Agriculture | (2) Hydropower generation |
| (3) Industry | (4) Domestic and Municipal usage |

વૈશ્વિક જળ વપરાશના 2/3 થી વધુ જેટલા એન્થ્રોપોજેનિક એક્ટિવિટી પૈકીનું એકાઉન્ટ શું છે ?

- | | |
|------------|----------------------------------|
| (1) કૃષિ | (2) હાઈડ્રોપાવર જનરેશન |
| (3) ઉદ્યોગ | (4) સ્થાનિક અને મ્યુનિસિપલ વપરાશ |

48 The first virtual university of India came up in

- (1) Andhra Pradesh (2) Maharashtra
(3) Uttar Pradesh (4) Tamil Nadu

ભારતની પ્રથમ વર્ચ્યુઅલ યુનિવર્સિટીમાં પ્રવેશ થયો

- (1) આંધ્ર પ્રદેશ (2) મહારાષ્ટ્ર
(3) ઉત્તર પ્રદેશ (4) તમિલનાડુ

49 Ketan is twice as old as Seema. Three years ago, he was three times as old as Seema. The present age of Ketan is

- (1) 6 years (2) 8 years
(3) 12 years (4) 16 years

કેતનની ઉંમર સીમાથી બમણી છે. ત્રણ વર્ષ પહેલાં, તે સીમાથી ત્રણ ગણા મોટા હતા. તો કેતનની વર્તમાન ઉંમર _____ છે.

- (1) 6 વર્ષ (2) 8 વર્ષ
(3) 12 વર્ષ (4) 16 વર્ષ

50 Amisha and Kanika can speak and follow English. Bhakti can write and speak Hindi as Ashima does. Ashima talks with Amisha also in Bengali. Kanika cannot follow Bengali. Bhakti talks with Amisha in Hindi. Who can speak and follow English, Hindi and Bengali?

- (1) Ashima (2) Bhakti
(3) Amisha (4) Kanika

અમિષા અને કનિકા અંગ્રેજી બોલી શકે છે અને અનુસરી શકે છે. ભક્તિ અશિમાની માફક હિંદી લખી અને બોલી શકે છે. અશિમા અમિષા સાથે બંગાળીમાં વાત કરે છે. કનિકા બંગાળી અનુસરી શકતી નથી. ભક્તિ અમિષા સાથે હિન્દીમાં વાત કરે છે. કોણ અંગ્રેજી, હિન્દી અને બંગાળી બોલે છે અને અનુસરી શકે છે ?

- (1) અશિમા (2) ભક્તિ
(3) અમીષા (4) કનિકા



